



## REFERENZOBJEKT Miramar Freizeitzentrum, Weinheim

### Bauvorhaben:

BADEWASSERTECHNIK  
für den Neubau eines Rutschenturms  
im Miramar Freizeitzentrum,  
Weinheim

### Bauherr:

Kristall Bäder AG  
Miramar Freizeitzentrum  
Weinheim GmbH & Co. KG  
Herr und Frau Steinhart  
Weidallee 100  
69469 Weinheim

### Fachingenieur/TGA-Planung:

Gita Consult  
Gewerke Ingenieure TA Consult  
Ansprechpartner: Herr M. Philipp  
information@gitaconsult.de

### Badewassertechnik:

AWG Innovative Wasser- und  
Abwassertechnik GmbH  
D 29358 Eicklingen  
Tel: +49-5144-60649-0

### Fertigstellung:

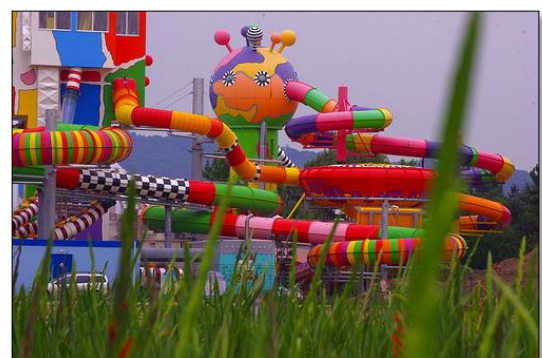
07/2012

### Wasserfläche:

Insgesamt ca. 100 m<sup>2</sup>  
Rutschenlänge insgesamt ca. 400 m

### Umwälzleistung:

Filtervolumenstrom 240 m<sup>3</sup>/h  
Volumenstrom insgesamt ca. 1.300 m<sup>3</sup>/h





## REFERENZOBJEKT Miramar Freizeitzentrum, Weinheim

Der AWG GmbH Leistungsumfang beinhaltet die Lieferung, Montage und Inbetriebnahme der kompletten Schwimmbadtechnik gemäß DIN 19643 mit Wasserversorgung und Steuerung der Rutschenanlagen.

### AWG – Schwimmbadtechnik:

Gesamtumwälzmenge: **240 m<sup>3</sup>/h**

AWG – VACOM Filter

Als 2 – Kammer Mehrschichtfilter

Ausgeführt, nach DIN 19643 / DIN 19605

Düsenboden mit 80 Düsen/m<sup>2</sup>

Innenbeleuchtung, große Revisionsöffnung mit integriertem Schauglas in druckfester Ausführung,

Aktivkohleauflageschicht,

3-fach Messsystem elektronisch mit

Levelcontrol, Vakuumcontrol sowie

Überfüllalarm,

Sämtliche Messdaten fließen in

SPS – Zentralsteuerung

Integrierte Filtergleichlaufregelung,

geregelt Pumpen Roh- und Reinwasser-

seitig mit MID und Frequenzumrichter,

Pro Kammer eine großzügig dimensionierte

Filteraufgaberinne mit hydraulisch ausgelegten

Zulaufregelorganen gewährleisten eine

gleichmäßige Beaufschlagung und somit

die optimale Ausnutzung der gesamten Filterfläche.

Dadurch werden die in der Fachwelt

gefürchteten Verwerfungen des Filterbettes

vermieden und vorbildliche Filtrationsergebnisse

erzielt. Die Filteranlagen wurden sozusagen

maßgeschneidert in die sehr platzsparenden

Räumlichkeiten eingeplant,

vor Ort montiert und verschweißt.





## REFERENZOBJEKT Miramar Freizeitzentrum, Weinheim

---

### AWG – Wasserversorgungstechnik der Rutschenanlagen:

Gesamte Wassermwälzleistung  
im Vollbetrieb: Bis 1400 m<sup>3</sup>/h

Frequenzumrichter für  
Energiesparenden Betrieb



Feinfilter druckfest Edelstahl bis 6 bar zum Schutz der  
Wasserdüsen der Doppel Looping Rutsche







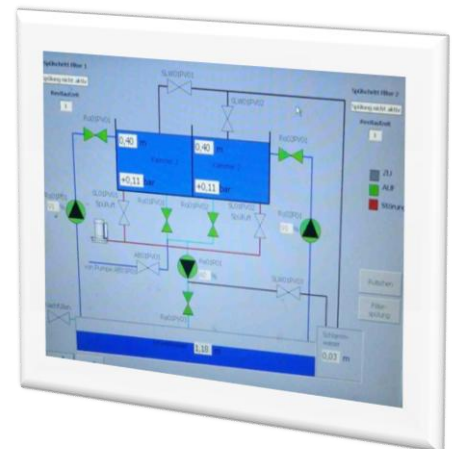
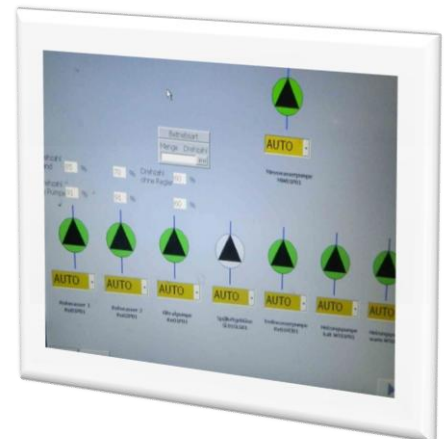
## REFERENZOBJEKT Miramar Freizeitzentrum, Weinheim

### AWG - Zentralsteuerung Badewassertechnik, Spülabwasseraufbereitung

Einschließlich Visualisierung der gesamten technischen Anlagen.

Leistungsmerkmale:

- SPS S7-300 mit ET 200
- Profibus- und Ethernetschnittstelle
- Industrie - Panel PC mit TP 17“
- Auflösung 1280 x 1024 Pixel
- 32 bit Farbtiefe
- WIN CC Flexible inkl. Archives und Smart Access
- Weitergabe der MSR - Messwerte an GLT
- Fernwartung über Internet
- Sanftanläufe bzw. FU für alle Antriebe
- Frequenzumrichtereinbindung über Profibus
- Übergabe sämtlicher Anlagenrelevanten Datenpunkte  
An die GLT



#### Kontaktdaten:

AWG Innovative Wasser- und Abwasseraufbereitung GmbH  
Schmolkamp 15  
29358 Eicklingen  
Tel: 05144/60649-0  
Fax: 05144/60649-79  
E-Mail: [info@awg-celle.de](mailto:info@awg-celle.de)  
[www.awg-celle.de](http://www.awg-celle.de)